

Exposé

Heinrich-Rosen-Allee Weilerswist

Errichtung von energieeffizienten
Einfamilienhäusern

Anzahl Einheiten

13 Einfamilienhäuser, Garten, Terrassen
und Dachterrassen

Wohnfläche

145 m² bis 157 m²

Zimmeranzahl

Wohn- und Esszimmer, Küche,
3 Schlafzimmer & Galerie,
2 Komfortbäder,
Garderobe & Gäste-WC,
HWR & Abstellraum
(siehe Grundrisse)

Stellplätze

Garagen und Stellplätze



**BEZUGSFERTIG
SOMMER 2024**

ÜBER UNS

 +49 (0) 2225 99994 21

 info@projektwerk360.de

 Robert-Koch-Str. 20,
53501 Grafschaft-Gelsdorf

**KAUFPREISE
ab 490.000,- EUR**

360
PROJEKTWERK
GMBH

Das Unternehmen

- Die Projektwerk GmbH & Co. KG ist eine **Projektgesellschaft** von Frank Nettekoven und Tobias Lanzerath, die die **Synergie-Effekte** der Lanzerath Firmengruppe nutzt
- Als **mittelständisches** und **regionales** Bauunternehmen greift die Lanzerath Firmengruppe auf über **65 Jahre Erfahrung** in der Baubranche zurück
- Die Lanzerath Firmengruppe realisiert **regionale** und **überregionale** Projekte in den Bereichen **Rohbauerstellung** aller Art, **Industriebauprojekte**, **Wohnungs-** und **Gewerbebauprojekte** sowie **öffentliche Bauprojekte**
- zahlreiche **Referenzen** an Wohnungsbauten **in und um Weilerswist**



...gibt sehr viel her!



- Kölner & Bonner **Wohnraum** wird zunehmend **teurer** und für ein Großteil **finanziell** nicht mehr **tragbar**
 - ➔ Vororte wie z. B. Weilerswist werden dadurch immer attraktiver!
- Größere Städte wie **Köln, Bonn** oder **Euskirchen** befinden sich innerhalb eines **30 km Radius!**
 - ➔ Aufgrund der **Infrastruktur** ist Weilerswist z. B. auch für **Berufspendler** lukrativ
- **Stadtnah** und dennoch im **Grünen!**
 - ➔ In der Heinrich-Rosen-Allee leben Sie in einer **ruhigen** Privatstraße und können z. B. das Naturschutz- und **Erholungsgebiet** Kottenforst-Ville für einen Ausflug ins Grüne besuchen

Die Ausstattung

- hochwertige Bauausführung und moderne **Architektur**
 - ➔ Massive Bauweise nach dem **Stand der Technik** sowie eine **energetische** und **nachhaltige** Gestaltung mit einer Photovoltaik-Anlage
- **Nachhaltige** Energieversorgung durch effiziente **Nahwärmeversorgung**
 - ➔ Eine **zentrale Wärmeversorgungsanlage** als **Blockheizkraftwerk (BHKW)** für mehr Nachhaltigkeit
- **Bedarfsorientiertes** Sonderwunschmanagement für Ihren eigenen **Charme**
 - ➔ **Boden-** und **Wandfliesen** der Bäder und WCs sind gemäß Preisvorgabe im **Kaufpreis** enthalten. Nicht im Kaufpreis enthalten sind die **Bodenbeläge** der Wohn- und Schlafräume sowie **Wandbeläge**, wie z. B. **Tapete**



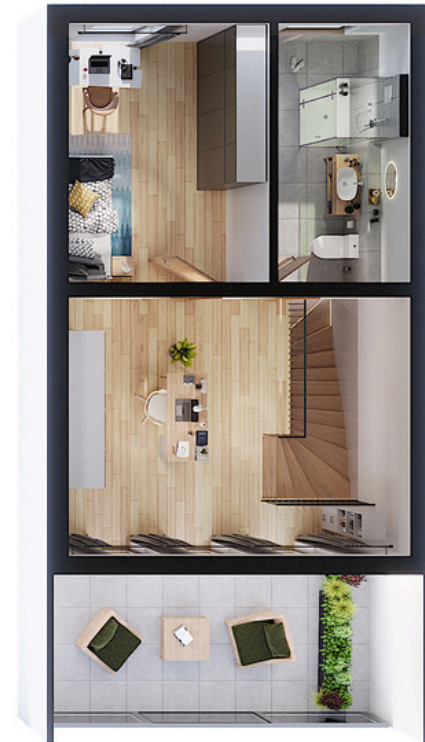
*diese Visualisierung entspricht nicht der Bauausführung gemäß Baubeschreibung. Möblierung beispielhaft



Grundrisse Beispiel am Haus A7



Grundrisse Beispiel am Haus B3





WÜNSCHEN SIE MEHR INFORMATIONEN?

Nehmen Sie gerne mit uns
Kontakt auf!

- +49 (0) 2225 99994 21
- info@projektwerk360.de
- Robert-Koch-Str. 20,
53501 Grafschaft-Gelsdorf

Hinweis:
Alle Visualisierungen dienen ausschließlich der Veranschaulichung.
Details und Ausstattungsdarstellungen sind nicht rechtsverbindlich.

360
PROJEKTWERK
GMBH