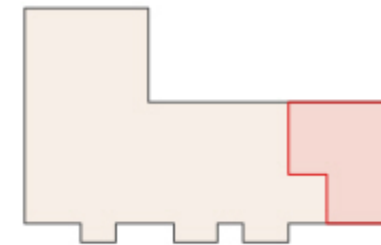


Neubau Eigentumswohnungsanlage Köln Holweide

Schnellweider Str. 112; Am Bramhoff 16, 51067 Köln



Lageplan



Ansicht West
- Straßenseite "Am Bramhoff" -

Staffelgeschoss Wohnung 23 - 2 Zimmer

73,38 m² (gemäß Wohnflächenverordnung NRW)

1	Flur	3,60 m ²
2	Bad	6,30 m ²
3	Zimmer	15,75m ²
4	Abstellraum	3,54 m ²
5	Wohnen/Essen/Kochen	27,23 m ²
6	Terrasse 50% (33,92 m ²)	16,96 m ²

Hinweis: Möblierung Beispielhaft
Anschlüsse bedingt anpassbar