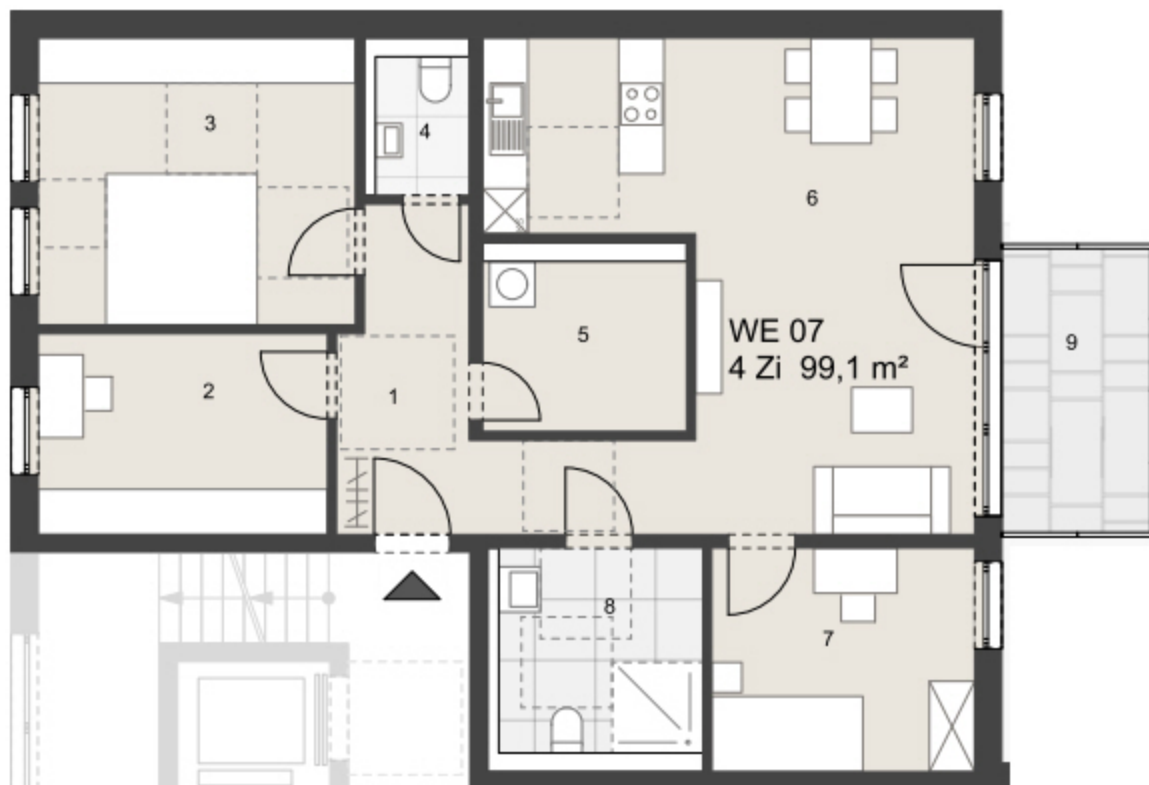


Lageplan



Ansicht Nord

- Straßenseite "Schnellweider Straße" -



**1. OG Wohnung 07 - 4 Zimmer**

99,11 m<sup>2</sup> (gemäß Wohnflächenverordnung NRW)

1	Flur	10,77 m <sup>2</sup>
2	Zimmer 1	10,18m <sup>2</sup>
3	Zimmer 2	15,94 m <sup>2</sup>
4	WC	2,56 m <sup>2</sup>
5	Abstellraum	5,96m <sup>2</sup>
6	Wohnen/Essen/Kochen	31,77 m <sup>2</sup>
7	Zimmer 3	10,24 m <sup>2</sup>
8	Bad	7,70 m <sup>2</sup>
9	Balkon 50% (7,97 m <sup>2</sup> )	3,99 m <sup>2</sup>

Hinweis: Möblierung Beispielhaft  
Anschlüsse bedingt anpassbar