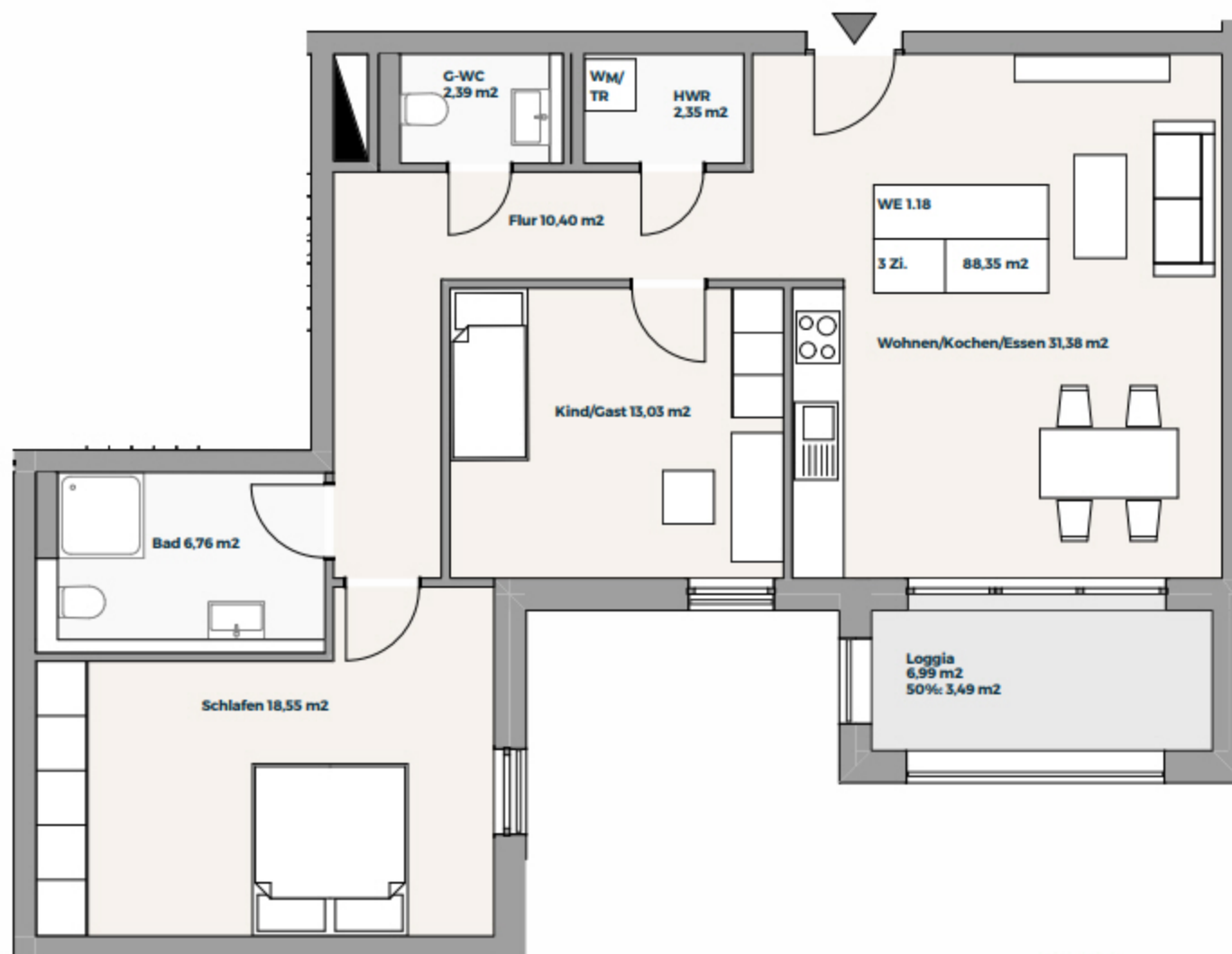
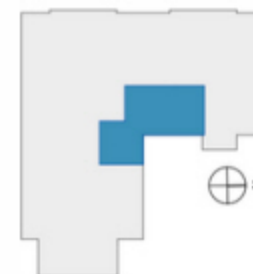


2. Obergeschoss

WE 1.18 3-Zimmer



■ Flur	10,40 m ²
■ Wohnen / Kochen / Essen	31,38 m ²
■ Gäste-WC	2,39 m ²
■ Schlafen	18,55 m ²
■ Kind / Gast	13,03 m ²
■ HWR	2,35 m ²
■ Bad	6,76 m ²
■ Loggia 50 % (6,99 m ²)	3,49 m ²
<hr/>	
	88,35 m²



Hinweis:
Möblierung beispielhaft.
Anschlüsse bedingt anpassbar.