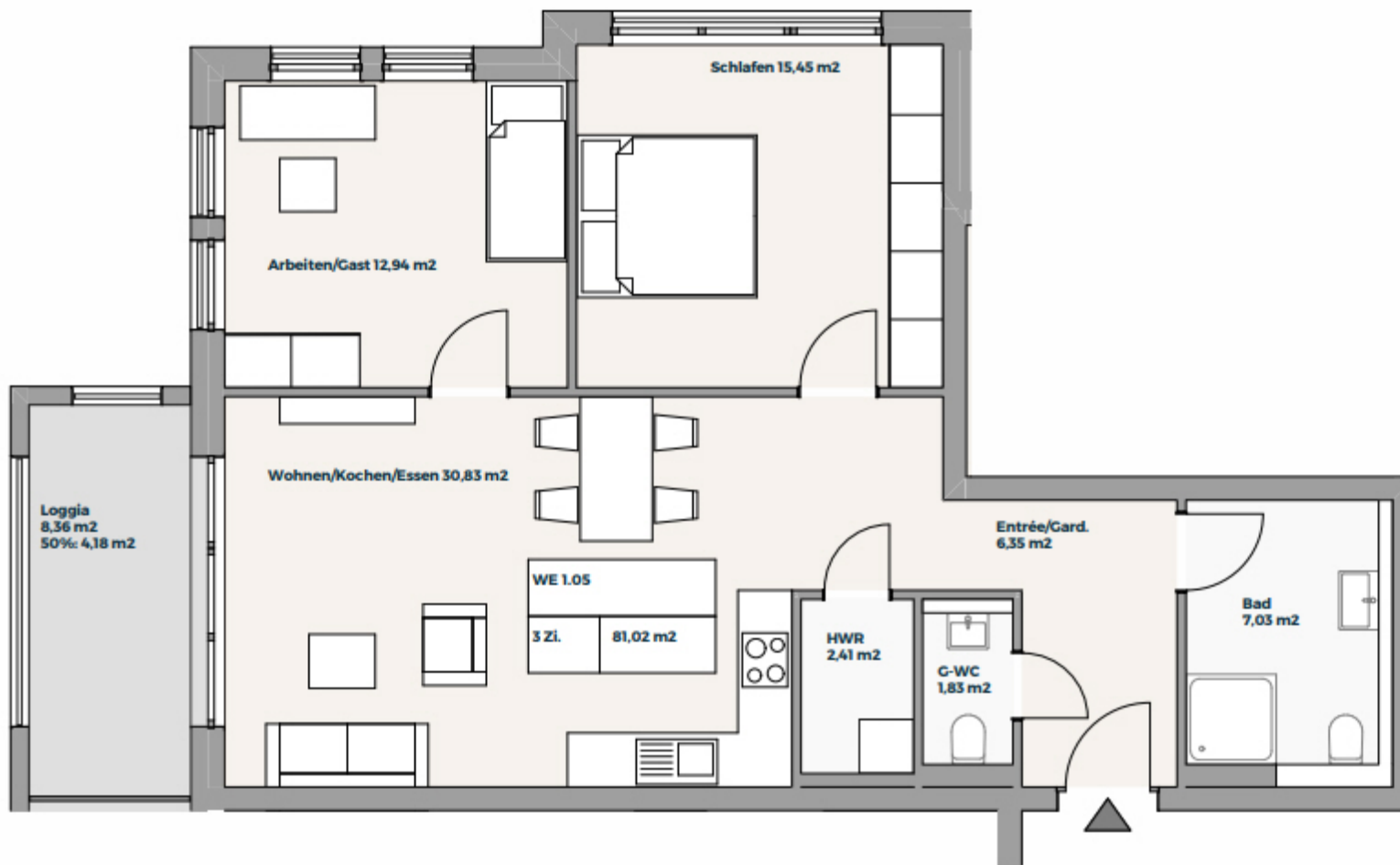
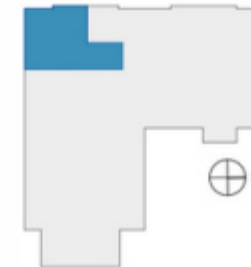


1. Obergeschoss

WE 1.05 3-Zimmer



■ Entrée / Garderobe	6,35 m ²
■ Wohnen / Kochen / Essen	30,83 m ²
■ Gäste-WC	1,83 m ²
■ Arbeiten / Gast	12,94 m ²
■ Schlafen	15,45 m ²
■ HWR	2,41 m ²
■ Bad	7,03 m ²
■ Loggia 50 % (8,36 m ²)	4,18 m ²
<hr/>	
	81,02 m ²



Hinweis:
Möbliering beispielhaft.
Anschlüsse bedingt anpassbar.