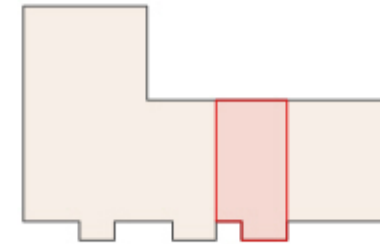


WE 22  
2 Zi 77,1 m<sup>2</sup>

## Neubau Eigentumswohnungsanlage Köln Holweide

Schnellweider Str. 112; Am Bramhoff 16, 51067 Köln



Lageplan



Ansicht West  
- Straßenseite "Am Bramhoff" -

### Staffelgeschoss Wohnung 22 - 2 Zimmer

77,09 m<sup>2</sup> (gemäß Wohnflächenverordnung NRW)

1	Flur	3,74 m <sup>2</sup>
2	Wohnen/Essen/Kochen	36,12 m <sup>2</sup>
3	Bad	10,08 m <sup>2</sup>
4	Abstellraum	2,73 m <sup>2</sup>
5	Zimmer	15,03 m <sup>2</sup>
6	Terrasse 50% (14,98 m <sup>2</sup> )	7,49 m <sup>2</sup>
7	Terrasse 50% (3,80 m <sup>2</sup> )	1,90 m <sup>2</sup>

Hinweis: Möblierung Beispielhaft  
Anschlüsse bedingt anpassbar