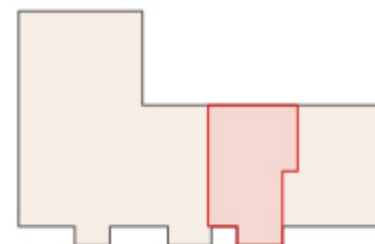


Neubau Eigentumswohnungsanlage Köln Holweide

Schnellweider Str. 112; Am Bramhoff 16, 51067 Köln



Lageplan



Ansicht West
- Straßenseite "Am Bramhoff" -

2. OG Wohnung 17 - 4 Zimmer

107,24 m² (gemäß Wohnflächenverordnung NRW)

1	Flur	11,15 m ²
2	Wohnen/Essen/Kochen	35,71 m ²
3	Zimmer 1	13,99 m ²
4	WC	2,32 m ²
5	Abstellraum	4,99 m ²
6	Zimmer 2	11,39 m ²
7	Bad	8,97 m ²
8	Zimmer 3	11,28 m ²
9	Balkon 50% (5,88 m ²)	2,94 m ²
10	Balkon 50% (9,00 m ²)	4,50 m ²

Hinweis: Möblierung Beispielhaft
Anschlüsse bedingt anpassbar