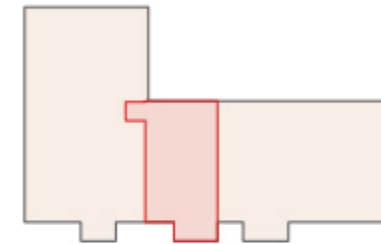


WE 16
3 Zi 98,4 m²

Neubau Eigentumswohnungsanlage Köln Holweide

Schnellweider Str. 112; Am Bramhoff 16, 51067 Köln



Lageplan



Ansicht West
- Straßenseite "Am Bramhoff" -

2. OG Wohnung 16 - 3 Zimmer

98,36 m² (gemäß Wohnflächenverordnung NRW)

1	Flur	14,29 m ²
2	Zimmer 1	10,32 m ²
3	Wohnen/Essen/Kochen	39,82 m ²
4	Zimmer 2	14,78 m ²
5	Bad	8,45 m ²
6	Abstellraum	2,42 m ²
7	WC	2,51 m ²
8	Balkon 50% (6,6 m ²)	3,30 m ²
9	Balkon 50% (4,94 m ²)	2,47 m ²

Hinweis: Möblierung Beispielhaft
Anschlüsse bedingt anpassbar