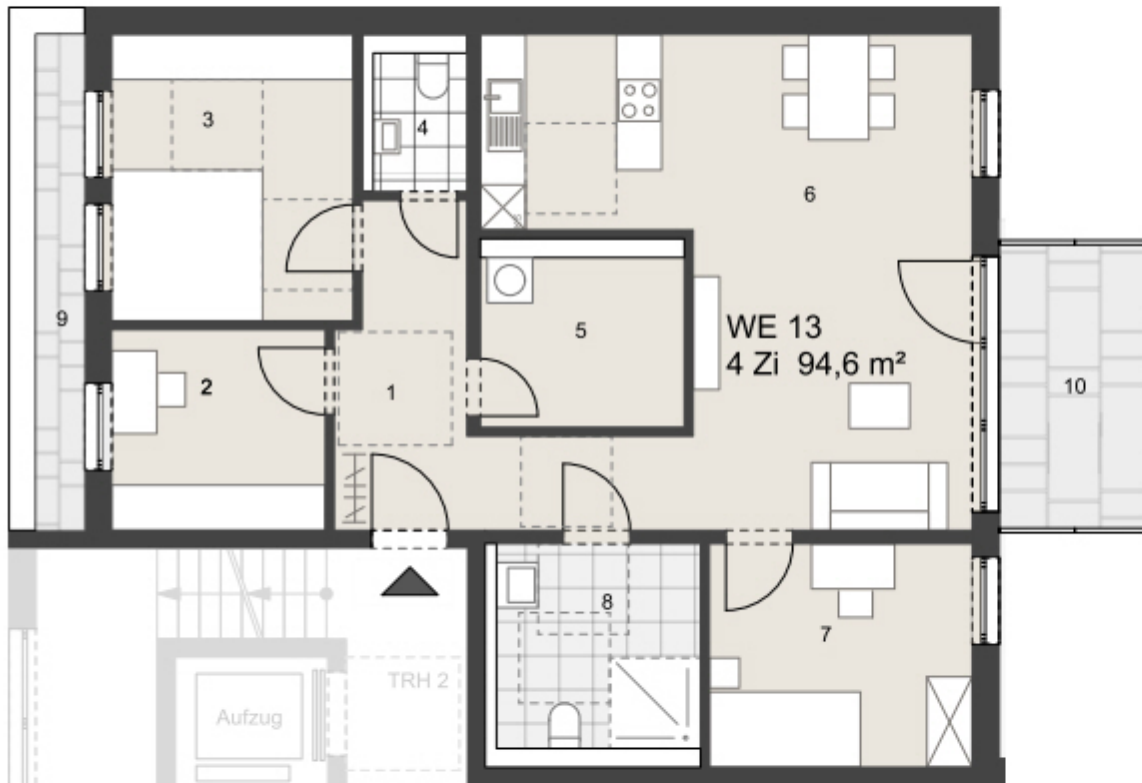


Lageplan



Ansicht Nord

- Straßenseite "Schnellweider Straße" -



WE 13
4 Zi 94,6 m²

2. OG Wohnung 13 - 4 Zimmer

94,57 m² (gemäß Wohnflächenverordnung NRW)

1	Flur	10,77 m ²
2	Zimmer 1	7,52m ²
3	Zimmer 2	12,14 m ²
4	WC	2,56 m ²
5	Abstellraum	5,96m ²
6	Wohnen/Essen/Kochen	31,77 m ²
7	Zimmer 3	10,24 m ²
8	Bad	7,70 m ²
9	Balkon 50% (3,83 m ²)	1,92 m ²
10	Balkon 50% (7,97 m ²)	3,99 m ²

Hinweis: Möblierung Beispielhaft
Anschlüsse auf Wunsch anpassbar