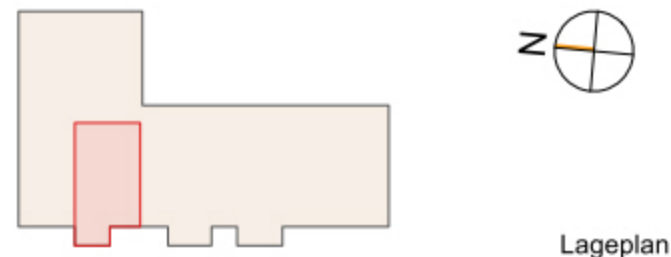


Neubau Eigentumswohnungsanlage Köln Holweide Schnellweider Str. 112; Am Bramhoff 16, 51067 Köln



Ansicht West
- Straßenseite "Am Bramhoff" -

1.OG Wohnung 09 - 2 Zimmer

73,33 m² (gemäß Wohnflächenverordnung NRW)

1	Flur	5,84 m ²
2	Abstellraum	6,20 m ²
3	Wohnen/Essen/Kochen	32,13 m ²
4	Zimmer	17,87 m ²
5	Bad	7,99 m ²
6	Balkon 50% (6,6 m ²)	3,30 m ²

Hinweis: Möblierung Beispielhaft
Anschlüsse bedingt anpassbar