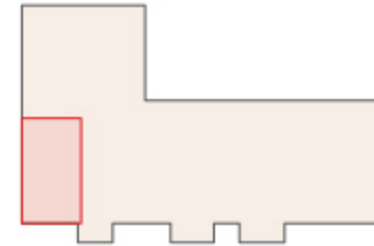


## Neubau Eigentumswohnungsanlage Köln Holweide Schnellweider Str. 112; Am Bramhoff 16, 51067 Köln



Lageplan



Ansicht Nord  
- Straßenseite "Schnellweider Straße" -

### EG Wohnung 02 - 2 Zimmer

59,03 m<sup>2</sup> (gemäß Wohnflächenverordnung NRW)

|   |                                  |                      |
|---|----------------------------------|----------------------|
| 1 | Flur                             | 9,78 m <sup>2</sup>  |
| 2 | Wohnen/Essen/Kochen              | 24,83 m <sup>2</sup> |
| 3 | Zimmer                           | 15,71 m <sup>2</sup> |
| 4 | Bad                              | 5,49 m <sup>2</sup>  |
| 5 | Balkon 50% (6,6 m <sup>2</sup> ) | 3,3 m <sup>2</sup>   |

Hinweis: Möblierung Beispielhaft  
Anschlüsse bedingt anpassbar